

Приложение № 1
к распоряжению Администрации Рамешковского
муниципального округа Тверской области
от 16 декабря 2025 года №483-ра

ГРАФИЧЕСКОЕ ОПИСАНИЕ
местоположения границ населенных пунктов, территориальных зон, особо охраняемых природных
территорий, зон с особыми условиями использования территории

(наименование объекта, местоположение границ которого описано (далее - объект)

Раздел 1

Сведения об объекте		
№ п/п	Характеристики объекта	Описание характеристик
1	2	3
1	Местоположение объекта	Тверская область, Рамешковский муниципальный округ, деревня Косковская Горка.
2	Площадь объекта ± величина погрешности определения площади ($P \pm \Delta P$)	$17 \pm 1 \text{ м}^2$
3	Иные характеристики объекта	<p>Вид объекта реестра границ: Граница публичного сервитута</p> <p>Кадастровый номер квартала: 69:26:0080400</p> <p>Вид или наименование публичного сервитута по документу: Публичный сервитут для использования земель и земельных участков в целях размещения антенно-мачтового сооружения связи по проекту «Устранение цифрового неравенства»</p> <p>Орган, принявший решение об установлении публичного сервитута: Администрация Рамешковского муниципального округа Тверской области</p> <p>Цель установления публичного сервитута: Размещение объектов электросетевого хозяйства, тепловых сетей, водопроводных сетей, сетей водоотведения, линий и сооружений связи, линейных объектов системы газоснабжения, нефтепроводов и нефтепродуктопроводов, их неотъемлемых технологических частей, если указанные объекты являются объектами федерального, регионального или местного значения, либо необходимы для организации электро-, газо-, тепло-, водоснабжения населения и водоотведения, подключения (технологического присоединения) к сетям инженерно-технического обеспечения, либо переносятся в связи с изъятием земельных участков, на которых они ранее располагались, для государственных или муниципальных нужд (далее также - инженерные сооружения), Публичный сервитут устанавливается для использования земель и земельных участков в целях размещения антенно-мачтового сооружения связи по проекту «Устранение цифрового неравенства» на срок 49 (сорок девять) лет в кадастровом квартале 69:26:0080400, расположенного по адресу: Российская Федерация, Тверская область, Рамешковский муниципальный округ, деревня Косковская Горка.</p> <p>Лицо в пользу которого устанавливается публичный сервитут - публичное акционерное общество "Ростелеком" (ОГРН 1027700198767, ИНН 7707049388). Почтовый адрес: 115172, Российская Федерация, Москва, ул. Гончарная, д. 30, стр 1. Контактный телефон/факс: +7 (499) 999-82-83 / +7 (499) 999-82-22. Электронная почта: rostelecom@rt.ru</p> <p>Срок публичного сервитута: продолжительность: 49 (сорок девять) лет</p> <p>Обладатель публичного сервитута: Юридическое лицо, зарегистрированное в Российской Федерации Публичное акционерное общество "Ростелеком" (ИНН: 7707049388, ОГРН: 1027700198767, адрес эл. почты: rostelecom@rt.ru, почтовый адрес: 115172, Российская Федерация, Москва, ул. Гончарная, д. 30, стр. 1).</p>

Раздел 2

Сведения о местоположении границ объекта					
1. Система координат		МСК-69, зона 2			
2. Сведения о характерных точках границ объекта					
Обозначение характерных точек границ	Координаты, м		Метод определения координат характерной точки	Средняя квадратическая погрешность положения характерной точки (Mt), м	Описание обозначения точки на местности (при наличии)
	X	Y			
1	2	3	4	5	6
1	359 170,12	2 283 667,79	Геодезический метод	0,10	Закрепление отсутствует
2	359 167,15	2 283 670,67	Геодезический метод	0,10	Закрепление отсутствует
3	359 164,40	2 283 667,73	Геодезический метод	0,10	Закрепление отсутствует
4	359 167,24	2 283 664,85	Геодезический метод	0,10	Закрепление отсутствует
1	359 170,12	2 283 667,79	Геодезический метод	0,10	Закрепление отсутствует
3. Сведения о характерных точках части (частей) границы объекта					
1	2	3	4	5	6
—	—	—	—	—	—

Раздел 3

Сведения о местоположении измененных (уточненных) границ объекта

1. Система координат МСК-69, зона 2

2. Сведения о характерных точках границ объекта

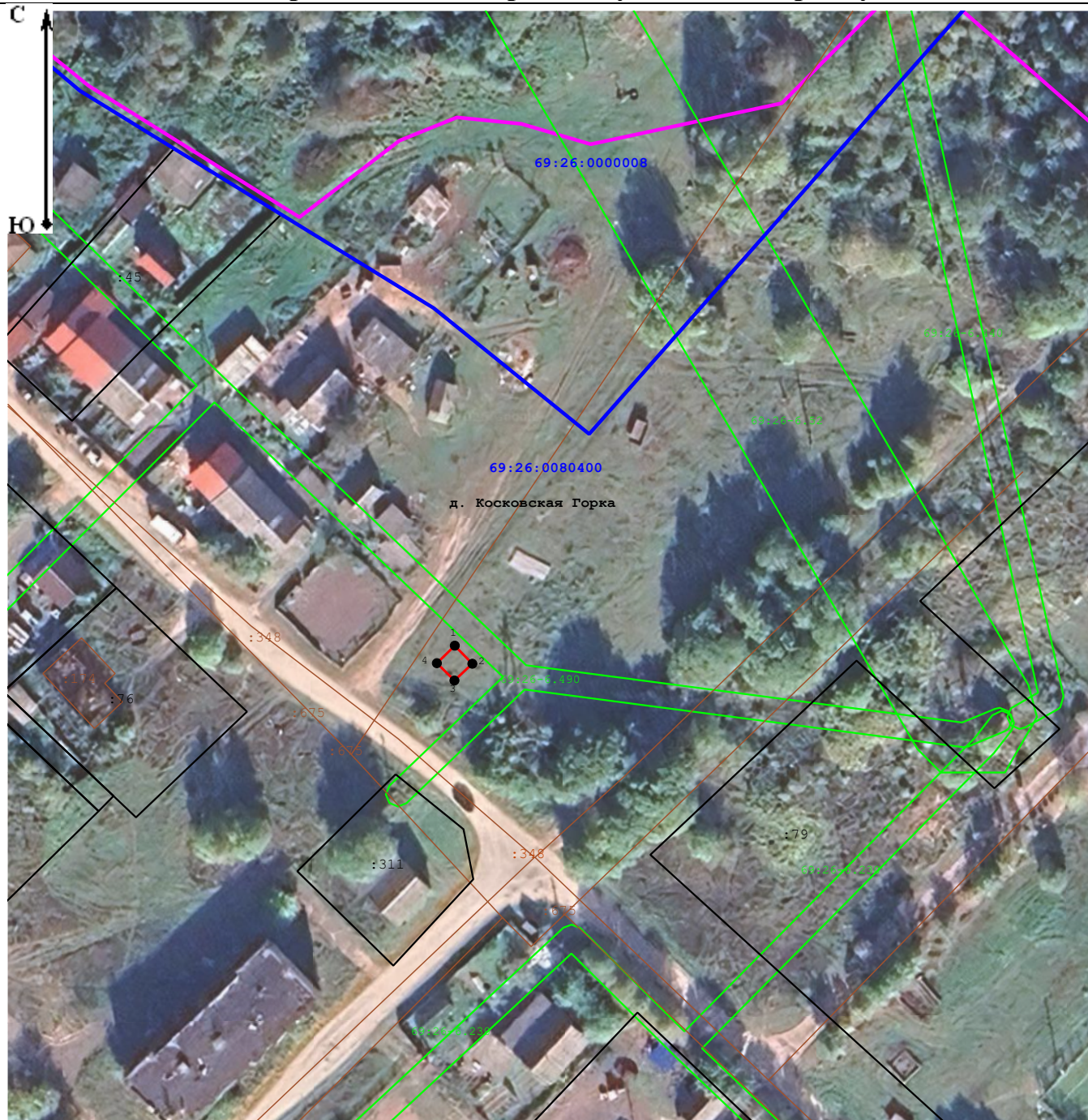
Обозначение характерных точек границы	Существующие координаты, м		Измененные (уточненные) координаты, м		Метод определения координат характерной точки	Средняя квадратическая погрешность положения характерной точки (Mt), м	Описание обозначения точки на местности (при наличии)
	X	Y	X	Y			
1	2	3	4	5	6	7	8
—	—	—	—	—	—	—	—
3. Сведения о характерных точках части (частей) границы объекта							
1	2	3	4	5	6	7	8
—	—	—	—	—	—	—	—

ТЕКСТОВОЕ ОПИСАНИЕ

местоположения границ населенных пунктов, территориальных зон

Прохождение границы		Описание прохождения границы
от точки	до точки	
1	2	3
—	—	—

Схема расположения границ публичного сервитута



Масштаб 1:1 000

Условные обозначения:

-
- Характерная точка границы публичного сервитута, сведения о которой позволяют однозначно определить ее местоположение
 - Проектные границы публичного сервитута
 - Существующая часть границы, имеющиеся в ЕГРН сведения о которой достаточны для определения ее местоположения
 - Обозначение и кадастровый номер существующего земельного участка
 - Обозначение и кадастровый номер объекта капитального строительства
 - Существующая часть границы ЗОУИТ (территориальной зоны, природных территорий)
 - Обозначение кадастрового квартала
 - Существующая часть границы кадастрового квартала
 - Существующая часть границы населенного пункта (административно-территориальной границы)